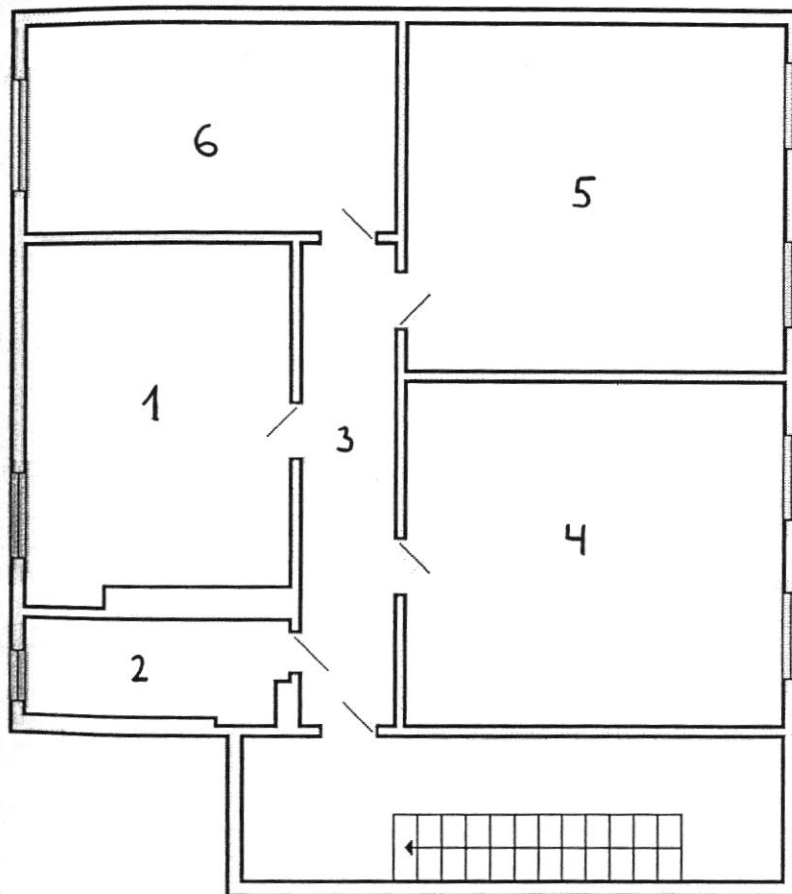


RZUT LOKALU i KONDYGNACJI PARTERU
Nysa Prudnicka 16/1
Skala 1:100

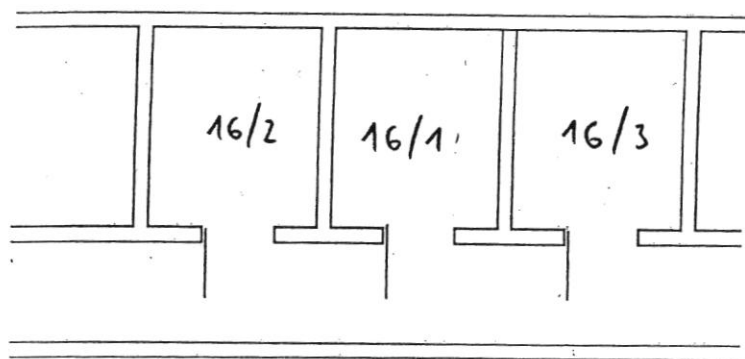
1. Kuchnia	- 16,04 m ²	4. Pokój	- 22,35 m ²
2. Łazienka	- 7,40 m ²	5. Pokój	- 22,16 m ²
3. Przedpokój	- 8,00 m ²	6. Pokój	- 12,75 m ²



mgr inż. *Mirko* ~~Henryków~~
upr. bud. nr 53/94/OP

RZUT PIWNIC
Nysa Prudnicka 16/1
Skala 1:100

Powierzchnia - 18,20 m²



mgr inż. *Miroslaw Hrychów*
upr. bud. nr 53/94/OP

Mapa ewidencji gruntów i budynków

województwo opolskie
miasto-gmina Nysa
wieś-obręb Srodmiesie
położenie k.m. 32 dz. 3
ul. Prudnicka
Godło mapy zas.
Skala 1: 1000

Arkusz Nr 34



Wojewódzki Ośrodek Dokumentacji
Geodezyjnej i Kartograficznej w Opolu
Filia nr w Nysie
Nr zgł. pracy wykonana
Za zgodność z oryginałem
data
pieczęć i podpis